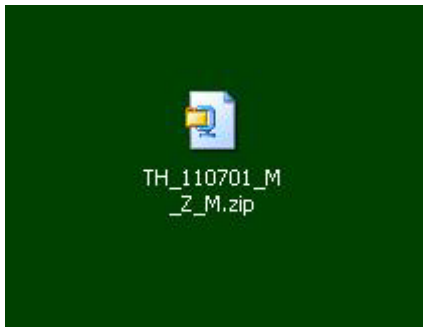
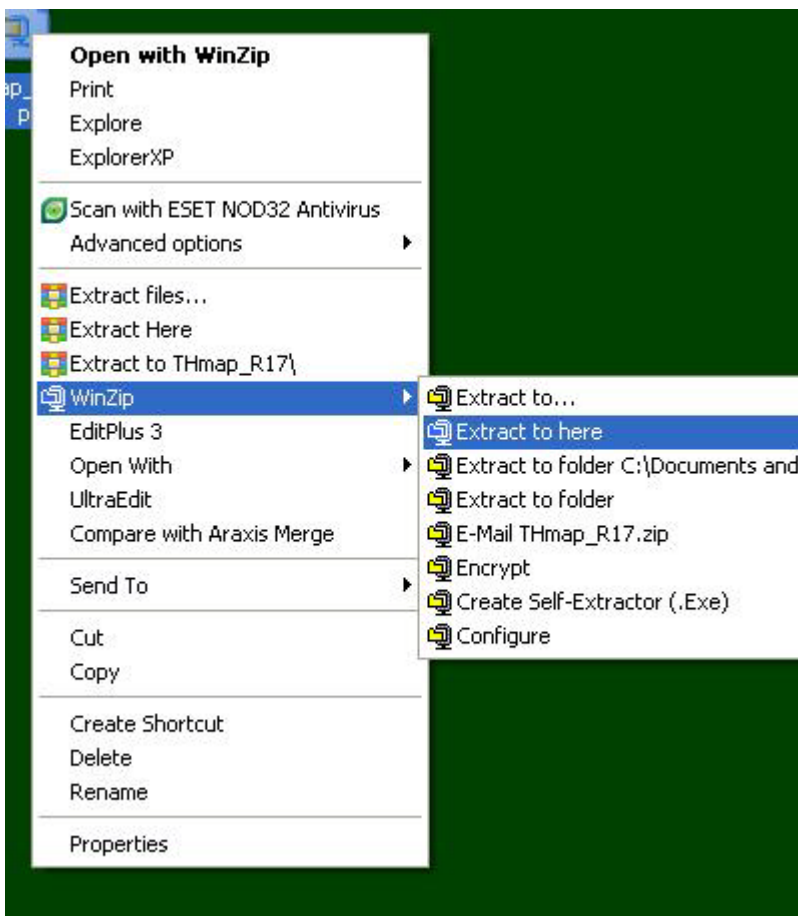


วิธีอัปเดตแผนที่สำหรับโปรแกรมนำทาง PAPAGO! อย่างง่าย

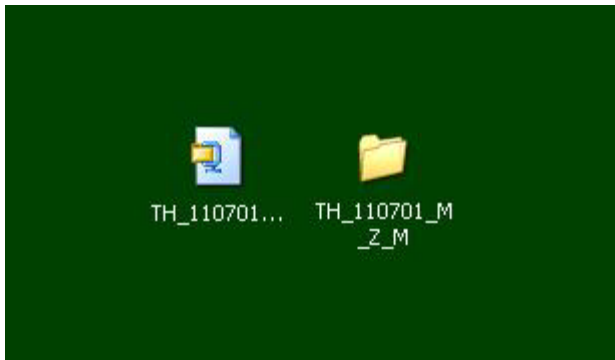
1. ดาวน์โหลดแผนที่จากเว็บไซต์ <http://www.papago.co.th/download.html>
2. เมื่อดาวน์โหลดเสร็จแล้วจะได้ไฟล์ในรูปแบบ Zip ไฟล์ ดังรูป



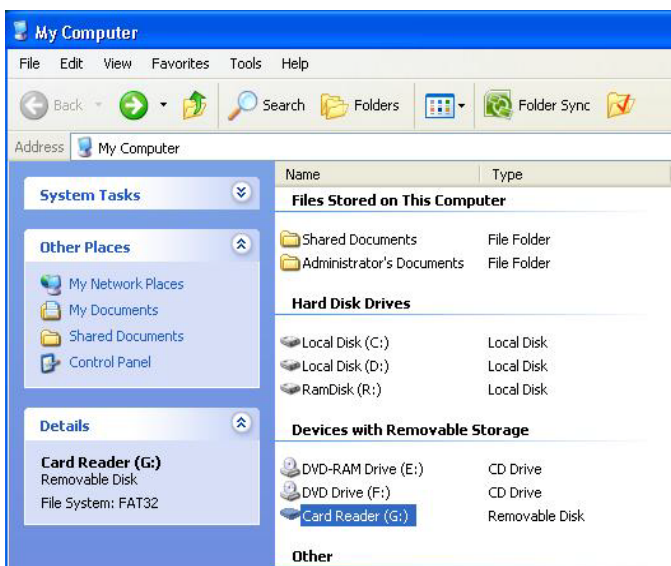
3. จากนั้นให้แตกไฟล์โดยให้คลิกขวา แล้วเลือก Winzip >> Extract to here ดังรูป



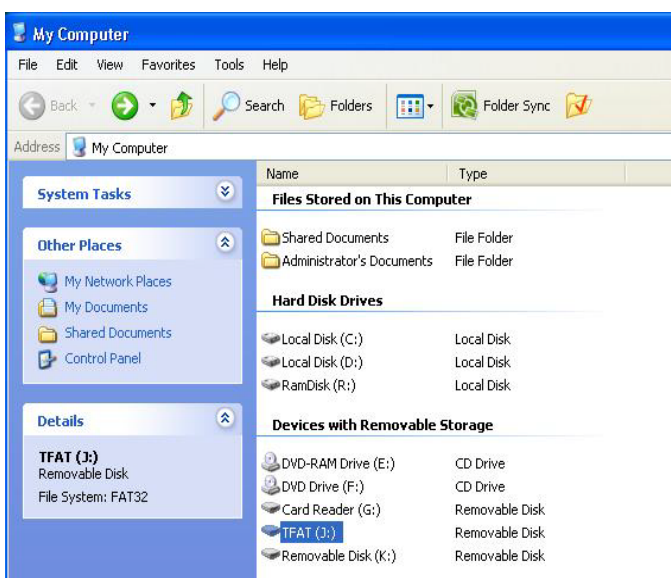
4. รวบรวมไฟล์เสร็จสมบูรณ์ จะได้ไฟล์เดือรออกมาดังรูป



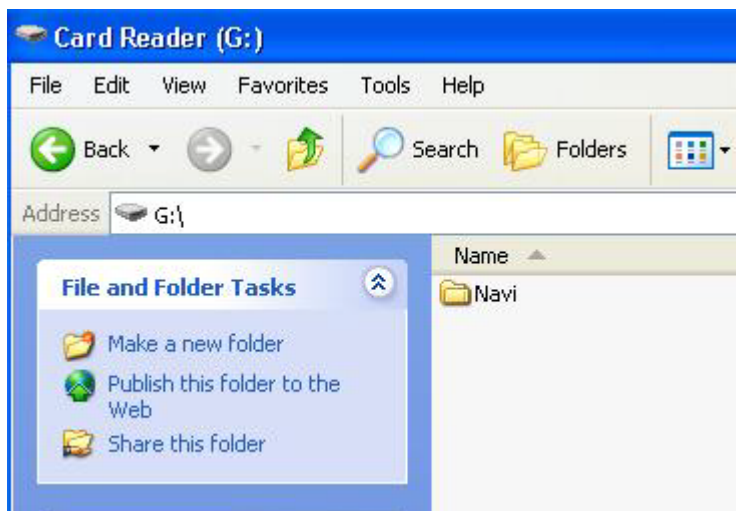
5. จากนั้นให้นำ SD card เสียบเข้ากับ Card reader แล้วให้เข้าไปที่ My computer



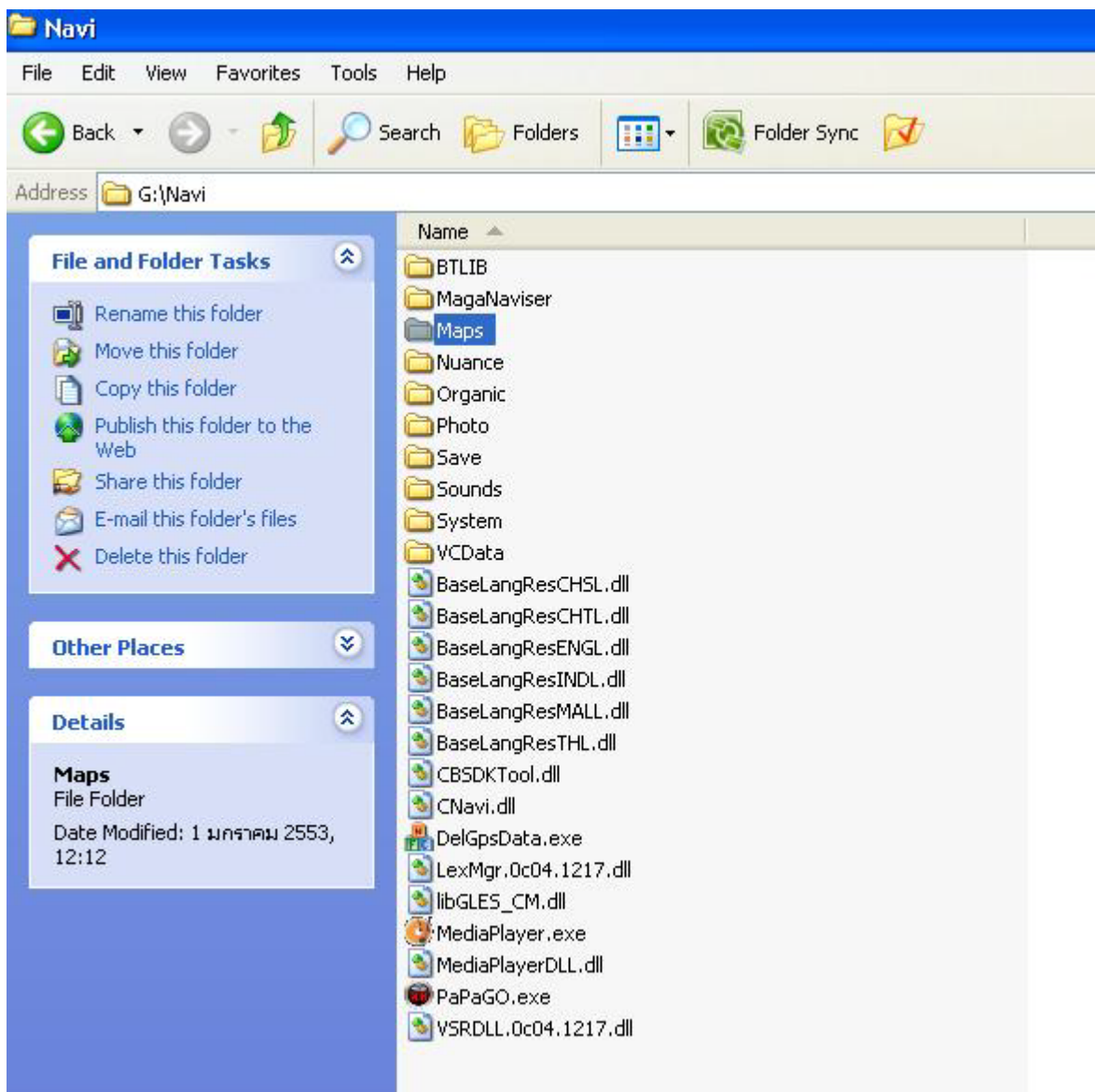
ในกรณีที่โปรแกรมลงภายในตัวเครื่องนั้นให้เสียบสายUSB เชื่อมต่อกับคอมพิวเตอร์ในโหมด Mass storage



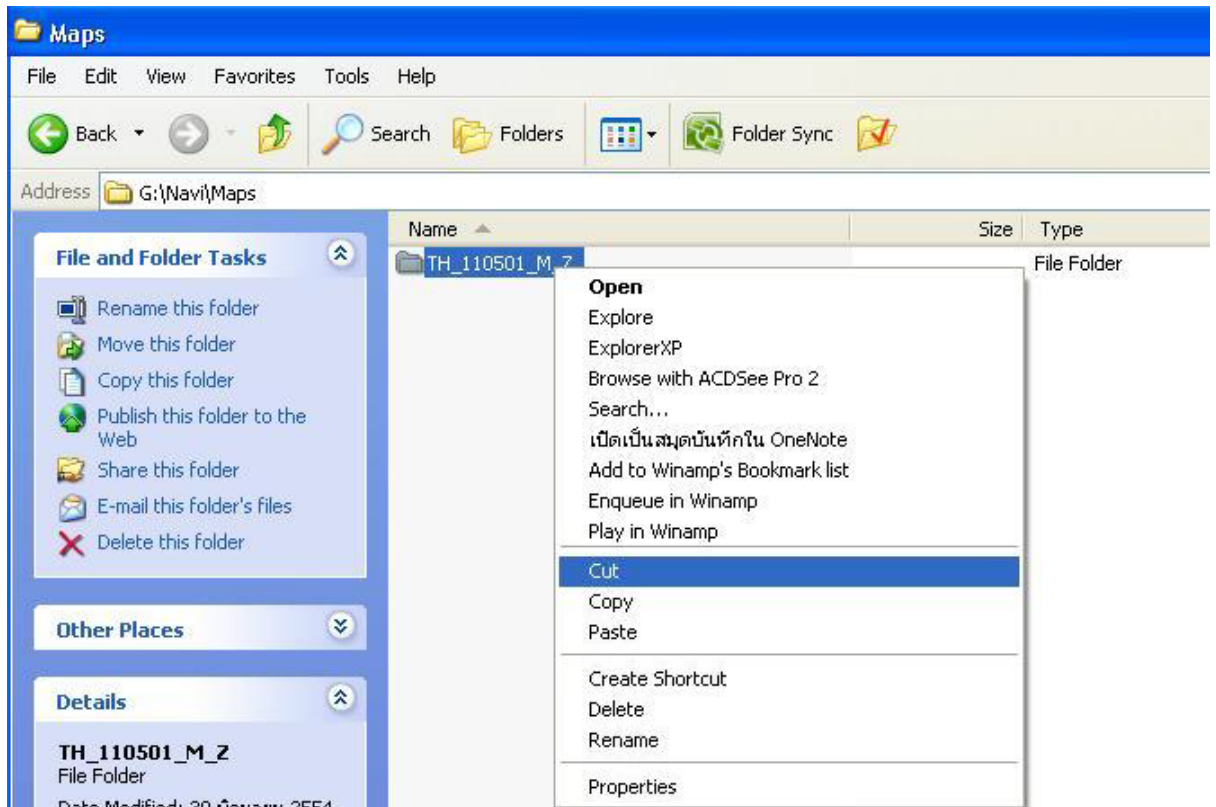
6. จากนั้นให้เข้าไปที่โฟลเดอร์ Navi



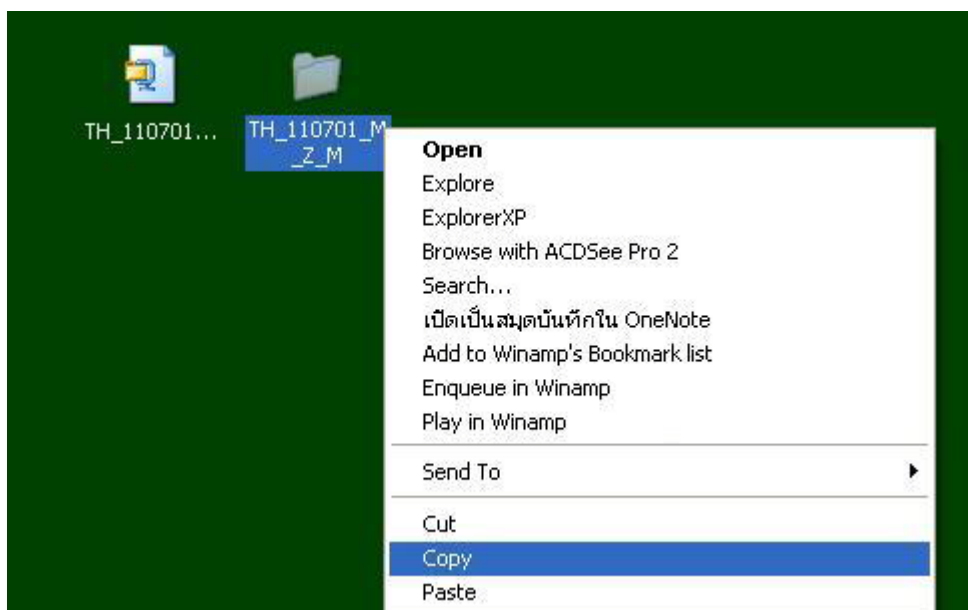
7. คลิกเข้าไปในโฟลเดอร์ Navi แล้ว มองหาโฟลเดอร์ที่ชื่อว่า Maps แล้วคลิกเข้าไป



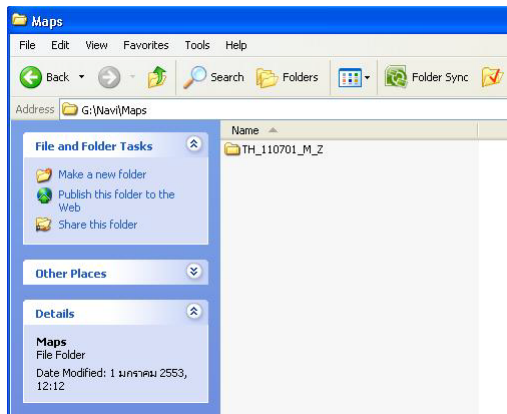
8. เมื่อเข้าไปในโฟลเดอร์ Maps แล้วจะพบไฟล์แผนที่ตัวเก่า ให้คลิกขวาแล้ว Cut ออกไปวางไว้ในคอมพิวเตอร์ก่อน



9. จากนั้นให้เรา Copy แผนที่ตัวใหม่



10. เมื่อ Copy แล้วก็นำไปวาง (Paste) บนโฟลเดอร์ Maps ที่นำแผนที่เก่าออกไปก่อนหน้านี้



จากนั้นให้นำไปใช้งานโปรแกรมได้ตามปกติ เป็นอันเสร็จสิ้นการอัปเดตแผนที่

แต่ถ้าหากพบปัญหา ไม่สามารถเปิดโปรแกรมได้ อาจมีสาเหตุมาจาก

1. เมื่อถอด SD card แล้วกลับมาใส่ใหม่ แต่กดเปิดโปรแกรมนำทางแล้วไม่พบ ให้ลองกลับไปตั้งค่า navigation path (ค้นหา papago.exe) ใหม่อีกครั้ง
2. เมื่อเปิดโปรแกรมนำทางแล้วมีแต่เสียงเพลง แล้วแสดงหน้าจอ PAPAGO ได้สักครู่ก็หายแล้วกลับมาหน้าเดิม สาเหตุเกิดจาก ไฟล์แผนที่ไม่สมบูรณ์ วางไฟล์แผนที่ผิดโฟลเดอร์ หรือทำโฟลเดอร์ซ้อนกัน ให้ลองทำตามขั้นตอนใหม่อีกครั้ง หรือตรวจสอบขนาดไฟล์ว่าไฟล์ที่ได้มา เท่ากับที่แสดงในเว็บไซต์หรือไม่

คำเตือน

ห้ามลบ(Delete) หรือ คัดลอกซ้ำ(Copy) ตัวโฟลเดอร์ Navi โดยเด็ดขาด หากมีข้อสงสัย สามารถสอบถามได้ที่ 02-6454117 (9.00-17.00น.) และที่ E-mail service.th@papago.com.tw